

**Uchwała Nr XXXI/275/96
Rady Miejskiej Katowic
z dnia 26 sierpnia 1996 r.**

w sprawie przystąpienia do sporządzenia zmian miejscowego planu ogólnego zagospodarowania przestrzennego miasta Katowice w obszarze dzielnicy Zarzecze przy ulicy Stellera.

Na podstawie art. 18 ust. 2 punkt 15 w związku z art. 7 ust. 1 pkt 1 ustawy z dnia 8 marca 1990 roku o samorządzie terytorialnym (Dz.U. Nr 13 z 1996 r. poz. 74) oraz art. 12 ustęp 1 i 4 ustawy z dnia 7 lipca 1994 roku o zagospodarowaniu przestrzennym (Dz.U. nr 89 poz. 415)

Rada Miejska w Katowicach

u c h w a l a :

1. Przystąpić do sporządzenia zmian miejscowego planu ogólnego zagospodarowania przestrzennego miasta Katowice w dzielnicy Zarzecze przy ulicy Stellera, w nawiązaniu do konkretyzacji przestrzennej i sposobu realizacji ESOCH (Ekologiczny System Obszarów Chronionych).
2. Przedmiotem zmiany miejscowego planu ogólnego zagospodarowania przestrzennego miasta Katowice jest wprowadzenie funkcji mieszkaniowej na tereny własności prywatnej położone w lukach budowlanych lub w bezpośrednim sąsiedztwie istniejącej zabudowy, które w obowiązującym miejscowym planie zagospodarowania przestrzennego miasta Katowice były oznaczone symbolem 64a ZD, RO, RP, MN i przeznaczone na : "Tereny ogrodów działkowych projektowane na terenach niezabudowanych. Adaptacja istniejącego zainwestowania (zabudowa mieszkaniowa jednorodzinna, ogrodnictwa, uprawy polowe)".
Obszar objęty zmianą planu obejmuje powierzchnię około 1,10 ha.
3. Granice terenu objętego planem wyznaczają :
 - od zachodu - ulica Stellera,
 - od północy - droga gruntowa (granica miasta),
 - od wschodu - projektowana granica podziału działek : 2179/31, 2177/30, 2176/30 i 2175/30
 - od południa - południowa granica działki nr 2176/30.Ze względu na brak w terenie wystarczającej ilości topograficznych punktów identyfikacyjnych granice obszaru objętego zmianą planu określa załącznik graficzny nr 1 do niniejszej Uchwały w skali 1 : 5 000.

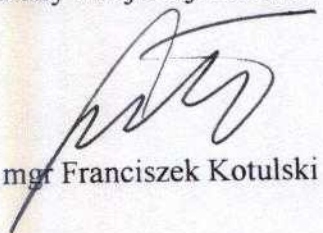
4. Zakres ustaleń planu obejmuje :

- przeznaczenie terenów oraz linie rozgraniczające tereny o różnych zasadach zagospodarowania
- zasady i warunki podziałów terenów na działki budowlane
- szczególne warunki zagospodarowania terenów, wynikające z potrzeby ochrony środowiska przyrodniczego.

5. Wykonanie uchwały powierzyć Zarządowi Miasta.

6. Uchwała wchodzi w życie z dniem podjęcia.

Przewodniczący
Rady Miejskiej Katowic



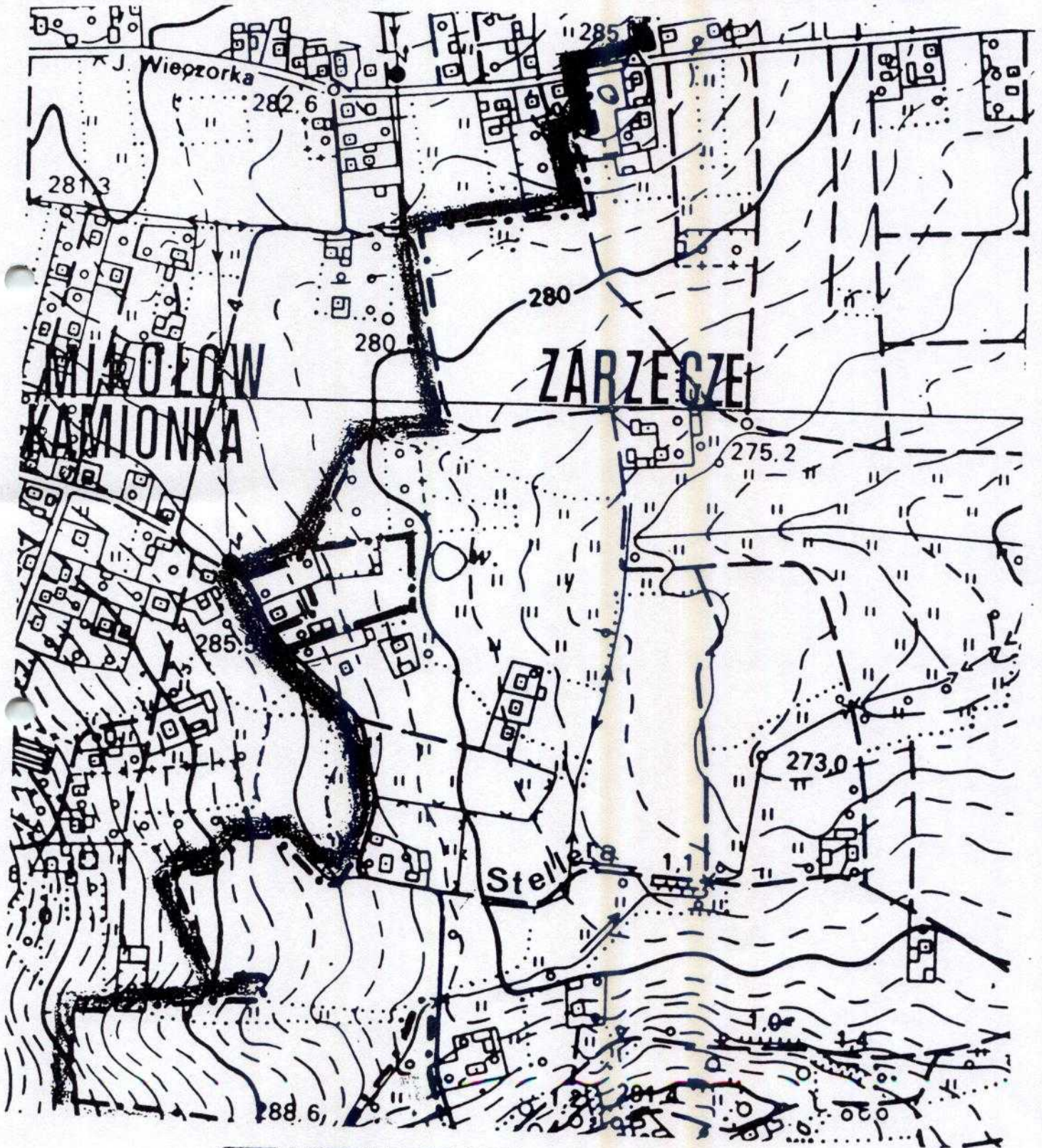
mgr Franciszek Kotulski

Załącznik nr 1 do Uchwały nr XXXI/275/96

z dnia 26 sierpnia 1996 r.

"Identyfikacja granic terenu objętego zmianą miejscowego planu ogólnego zagospodarowania przestrzennego miasta Katowice".

rysunek w skali 1 : 5 000



granice terenu objętego zmianą planu



granica miasta Katowic i Mikołowa