

**UCHWAŁA NR LVIII/1210/10
RADY MIASTA KATOWICE**

z dnia 31 maja 2010 r.

**w sprawie przystąpienia do sporządzenia miejscowego planu zagospodarowania przestrzennego obszaru
położonego wzdłuż ul. Gliwickiej w Katowicach**

Na podstawie art. 18 ust. 2 pkt 15 ustawy z dnia 8 marca 1990r. o samorządzie gminnym (Dz. U. z 2001 r. Nr 142, poz. 1591 z późn. zm.), art. 14 ust 1 i 4 ustawy z dnia 27 marca 2003 r. o planowaniu i zagospodarowaniu przestrzennym (Dz. U. Nr 80, poz. 717 z późn. zm.).

Rada Miasta Katowice

u c h w a ł a :

§ 1. Przystąpić do sporządzenia miejscowego planu zagospodarowania przestrzennego obszaru położonego wzdłuż ul. Gliwickiej w Katowicach obejmującego fragment ulicy Gliwickiej pomiędzy węzłem Gałeczki, a ul. Piastów i pas terenu po północnej stronie ulicy.

§ 2. Granice obszaru objętego planem określa załącznik graficzny do niniejszej uchwały w skali 1: 5 000, stanowiący jej integralną część.

§ 3. Traci moc: Uchwała nr LV/1144/10 Rady Miasta Katowice z dnia 22.03.2010r. w sprawie przystąpienia do sporządzenia miejscowego planu zagospodarowania przestrzennego obszaru położonego wzdłuż ul. Gliwickiej w Katowicach.

§ 4. Wykonanie uchwały powierzyć Prezydentowi Miasta Katowice.

§ 5. Uchwała wchodzi w życie z dniem podjęcia.

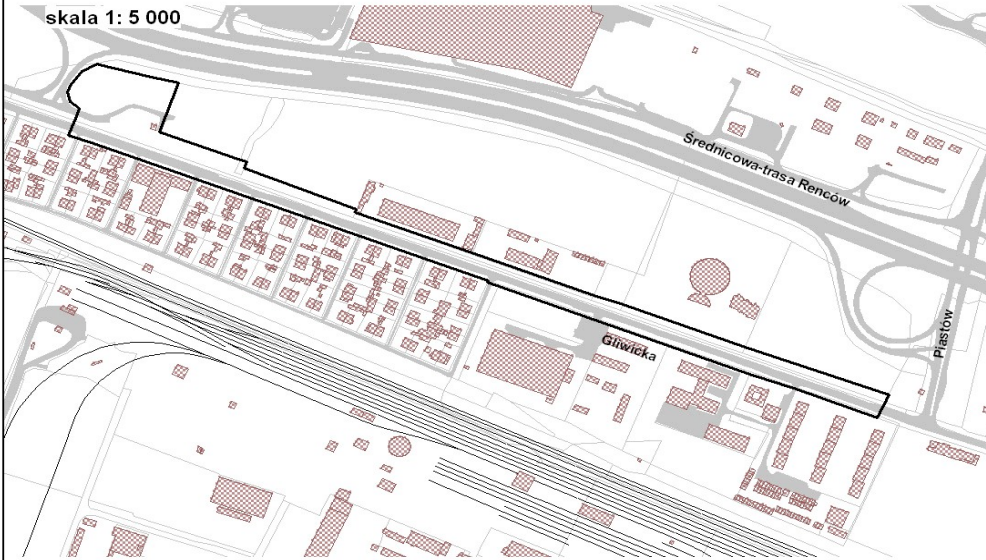
**Przewodniczący Rady Miasta
Katowice**

Jerzy Forajter

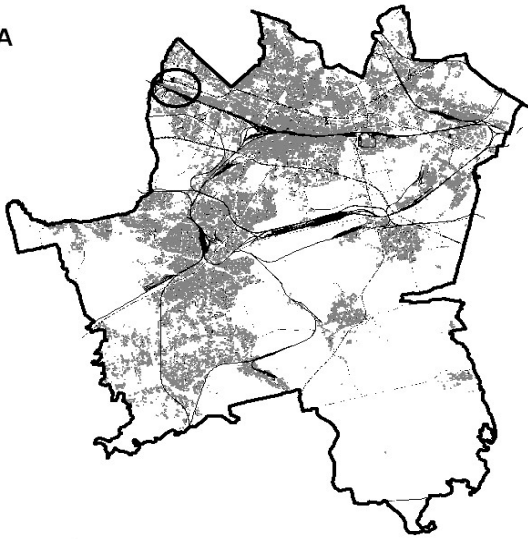
Załącznik do uchwały Nr
LVIII/1210/10
Rady Miasta Katowice
z dnia 31 maja 2010 r.

**IDENTYFIKACJA GRANIC TERENÓW OBJETYCH OPRACOWANIEM MIEJSCOWEGO PLANU
ZAGOSPODAROWANIA PRZESTRZENNEGO.**

skala 1: 5 000



ORIENTACJA



— granica opracowania

Załącznik do uchwały nr Rady Miasta Katowice z dnia.....
"Identyfikacja granic terenów objętych opracowaniem miejscowego planu zagospodarowania przestrzennego "